



Scambio sul posto e vendita dell'energia



Contenuti

- 1 Principi e regole dello Scambio sul Posto (SSP)
- 2 Regole del ritiro dedicato (vendita)
- 3 Prezzi zionali
- 4 Confronto ritiro dedicato vs SSP



1. Principi dello SSP

Vecchio scambio
sul posto

- Principio del *net metering*
- Il SR che autoproduce paga solo l'energia ritirata eccedente l'autoproduzione

Nuovo scambio
sul posto
ARG/elt 74/08

- Principio della valorizzazione dell'energia prodotta ma non autoconsumata
- Il distributore / fornitore continua a farsi pagare tutta l'energia ritirata
- Il GSE ristora parte dei costi limitatamente all'energia scambiata
- La bolletta si riduce per l'energia contemporaneamente prodotta e consumata

Valido dal 1°
gennaio 2009



Nuovo scambio
sul posto
ARG/elt 74/08

1. Regole dello SSP

- Valido per impianti FV <200 kWp;
- Il GSE riconosce in Conto Scambio Cs:
 - il controvalore in Euro dell'energia elettrica immessa maggiorata delle perdite (Cei), se minore del valore dell'energia ritirata (Oe);
 - il contributo Cus "quota servizi", che ristora il costo delle componenti variabili relative all'onere per l'utilizzo della rete (trasporto, misura, dispacciamento, oneri generali di sistema) per la totalità dell'energia elettrica scambiata con la rete.
- Il controvalore dell'energia immessa (Cei) può essere liquidato per l'eccedenza rispetto al valore Oe (novità ARG/elt 186/09);
- Entro 30 gg dall'attivazione viene pagato un acconto di 50€/kWp;
- Il GSE addebita un costo annuo di 15/30 €;
- Ogni trimestre viene pagato un acconto;
- A giugno viene liquidato il valore di conguaglio.



Ritiro dedicato
AEEG del. 280/07

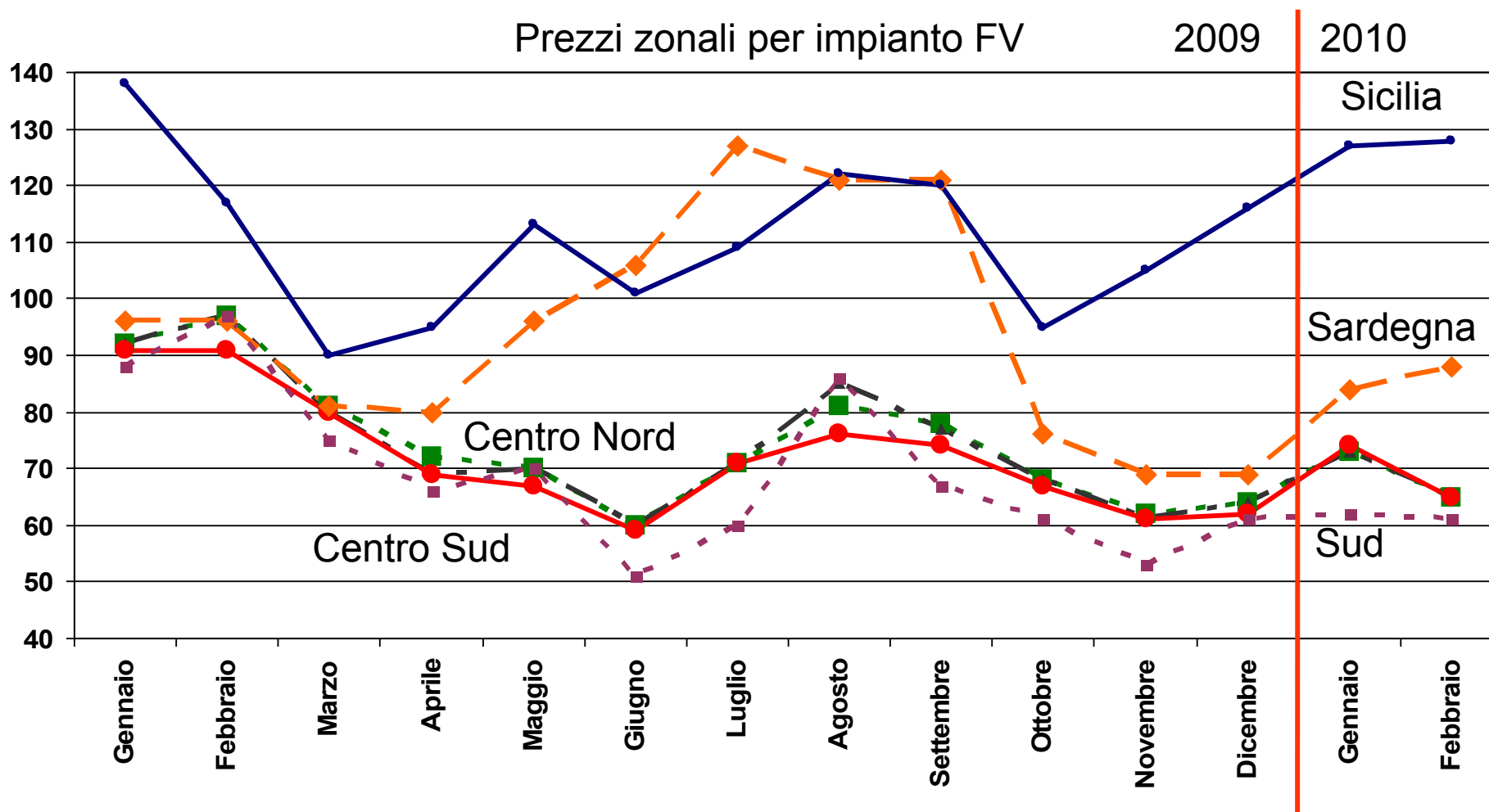
2. Regole della vendita

- Valido per tutti gli impianti FV;
- Il GSE paga il produttore:
 - il controvalore in Euro dell'energia elettrica immessa, maggiorata delle perdite, sulla base dei prezzi zonalì dell'energia;
 - Il corrispettivo per il servizio di trasporto in immissione (CTR) pari a 0,00356 €/kWh.
- Il produttore paga il GSE:
 - un costo amministrativo pari allo 0,5% fino ad un massimo di 3.500 €/anno;
 - il corrispettivo per il servizio di trasmissione pari a 0,000256 €/kWh
 - Aggregazione misure per impianti di Potenza > 50 kW (11 €/mese)
- I pagamenti sono regolati mensilmente



3. Prezzi zionali

Prezzi zionali per impianto FV





4. Confronto SSP vs vendita

DATI IMPIANTO E DEL CLIENTE

- Potenza Impianto: **3 [kW]**
- Livello Tensione punto di immissione: **BT**
- Zona di mercato: **CENTRO SUD**
- Trattamento della misura: **FASCE**
- Approvvigionamento Cliente finale: **Mercato Vincolato**
- Tipologia cliente finale: **Domestico**
- Tipologia tariffa: **D3**
- Potenza impegnata: **6 [kW]**
- Energia immessa in rete nell'anno solare: **2.249 [kWh]**
- Energia prelevata dalla rete nell'anno solare: **2.370 [kWh]**
- Regime IVA: **soggetto senza P. IVA**



4. Confronto SSP vs vendita

RITIRO DEDICATO (RID)

INCASSI UTENTE RID (263,26 Euro)

- Cessione energia: $Ei * K1 * PMG = 2.249 * 1,108 * 0,1018 = \text{€ } 253,67^{(*)}$
- Corrispettivo CTR: $Ei * K2 * CTR = 2.249 * 1,099 * 0,00388 = \text{€ } 9,59$

ESBORSO UTENTE RID (1,27 Euro)

- Costi amministrativi: $Ce * 0,5\% = 253,67 * 0,5\% = \text{€ } 1,27$
- Aggregazione misure: $Cagg * mesi = 0,00 * 12 = \text{€ } 0$
- Corrispettivo TRAS: $Ei * TRAS = 2.249 * 0 = \text{€ } 0$ (dal 1/1/2010)

CONTRIBUTO RID NETTO INCASSATO DALL'UTENTE: **261,99 Euro**



4. Confronto SSP vs vendita

SCAMBIO SUL POSTO (SSP)

INCASSI UTENTE SSP (328,48 Euro)

- Quota energia: $MIN (CEI ; OE) = MIN (E_i * K1 * PZ_MGP ; OE) =$
 $= MIN (2.249 * 1,108 * 0,07579 ; 321,34) = MIN (188,82 ; 321,84) = \text{€ } 188,82$
- Liquidazione eccedenze: $MAX (0 ; CEI - OE) = \text{€ } 0$
- Quota servizi: $CUS * Energia\ scambiata =$
 $= CUS * MIN (E_i ; E_p) = 0,0621 * MIN (2.249 ; 2.369) = \text{€ } 139,66$

ESBORSO UTENTE SSP (15 Euro)

- Costi amministrativi: **Costo fisso amministrativo = € 15 (fino a 3 kW)**

CONTRIBUTO SSP NETTO INCASSATO DALL'UTENTE: 313,48 €



4. Confronto SSP vs vendita

SCAMBIO SUL POSTO

INCASSI UTENTE SSP (328,35 Euro)

- Quota energia = € 188,82
- Liquidazione eccedenze = € 0
- Quota servizi = € 139,66

ESBORSO UTENTE SSP (15 Euro)

- Costi amministrativi = € 15,00

RICAVO NETTO ANNUO: 313,48 €

CONTRIBUTO UNITARIO: 0,139 €/kWh

RITIRO DEDICATO

INCASSI UTENTE RID (263,26 Euro)

- Cessione energia = € 253,67
- Corrispettivo CTR = € 9,59

ESBORSO UTENTE RID (1,27 Euro)

- Aggregazione misure = € 0,00
- Costi amministrativi = € 1,27

RICAVO NETTO ANNUO: 261,99 €

CONTRIBUTO UNITARIO: 0,116 €/kWh



4. Confronto SSP vs vendita

	RID	SSP	
RECUPERO ONERI DI RETE	NO	SI	Per RID tutti i costi di rete sostenuti rimangono a carico del cliente finale. Invece per SSP viene recuperata la parte variabile dei costi nei limiti della quantità di energia scambiata.
EROGAZIONE CONTRIBUTO SU BASE MENSILE	SI	NO	Per RID l'erogazione dei corrispettivi ha frequenza mensile mentre per lo scambio l'erogazione in acconto è trimestrale con un conguaglio annuale erogato nel secondo semestre dell'anno successivo a quello di competenza.
ESENZIONE FISCALE < 20 kW	NO	SI	Per RID anche per gli impianti al di sotto dei 20 kW l'erogazione del corrispettivo di cessione si configura come reddito mentre nello scambio il contributo in conto scambio CS non viene a configurarsi come ulteriore reddito (è prevista eventuale dichiarazione dei redditi esclusivamente per la quota di eccedenze nel caso in cui l'USSP decida di farsi liquidare il maggior valore del CEI rispetto all'onere OE sostenuto).



www.gifi-fv.it

Grazie per l'attenzione

**Il GIFI:
verso l'economia
solare**